

KDJ经典战法

KDJ精解

KDJ，又名随机指标，由美国博士乔治.莱恩所创，综合了动量观念，强弱指标以及移动平均线的优点，是目前全球投资市场最常用的技术指标之一

KDJ

- * **KDJ**指标包括由**K,D,J**三条曲线构成，其中**K,D**取值范围（0,100），**J**值可小于0，也可大于100.就敏感性强弱而言，依次是**J,K,D**.稳定性刚好相反
- * **KDJ**指标应用主要通过三条曲线的取值范围，**KDJ**曲线形态，交叉，背离几个方面来分析研判

KDJ一般用法

一.取值分析:

- * 根据KDJ的取值，可以划分为超买区，超卖区，徘徊区。分界线为20,80
- * 一般而言，KDJ在50附近表示多空双方力量的均衡，50上方表明多方占优，50以下表示空多占优

二.KDJ形态分析

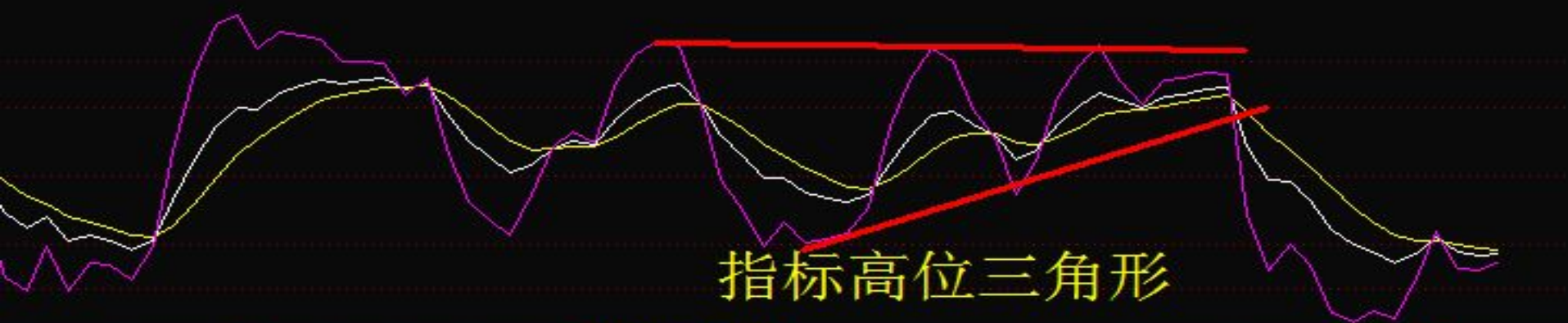
KDJ指标的研判还可以通过曲线形态来分析，比喻说像头肩顶（底），**M头（W底）**，**三角形**，多重顶（底）等等，同时也可画趋势线进行分析

KDJ曲线形态中，顶部的判断要比底部的判断容易得多，这是因为从人性的角度出发，恐惧比贪婪更能深入和影响人心

*** KDJ在50上方高位时，如果曲线形态呈三角形，M头或三重顶时，往往预示着股价由强势转为弱势，即将调整或大跌，此时应当卖出。如果股价同样也出现这样的形态，头部更加确定。**

*** KDJ在50下方低位时，如果曲线形态呈三角形，W底或三重底时，往往预示着股价由弱势转为强势，即将企稳或强势反弹，此时应当买入。如果股价同样也出现这样的形态，底部更加确定。**

大盘今年4月中旬走势



上证指数(周线,后复权)

3306.75

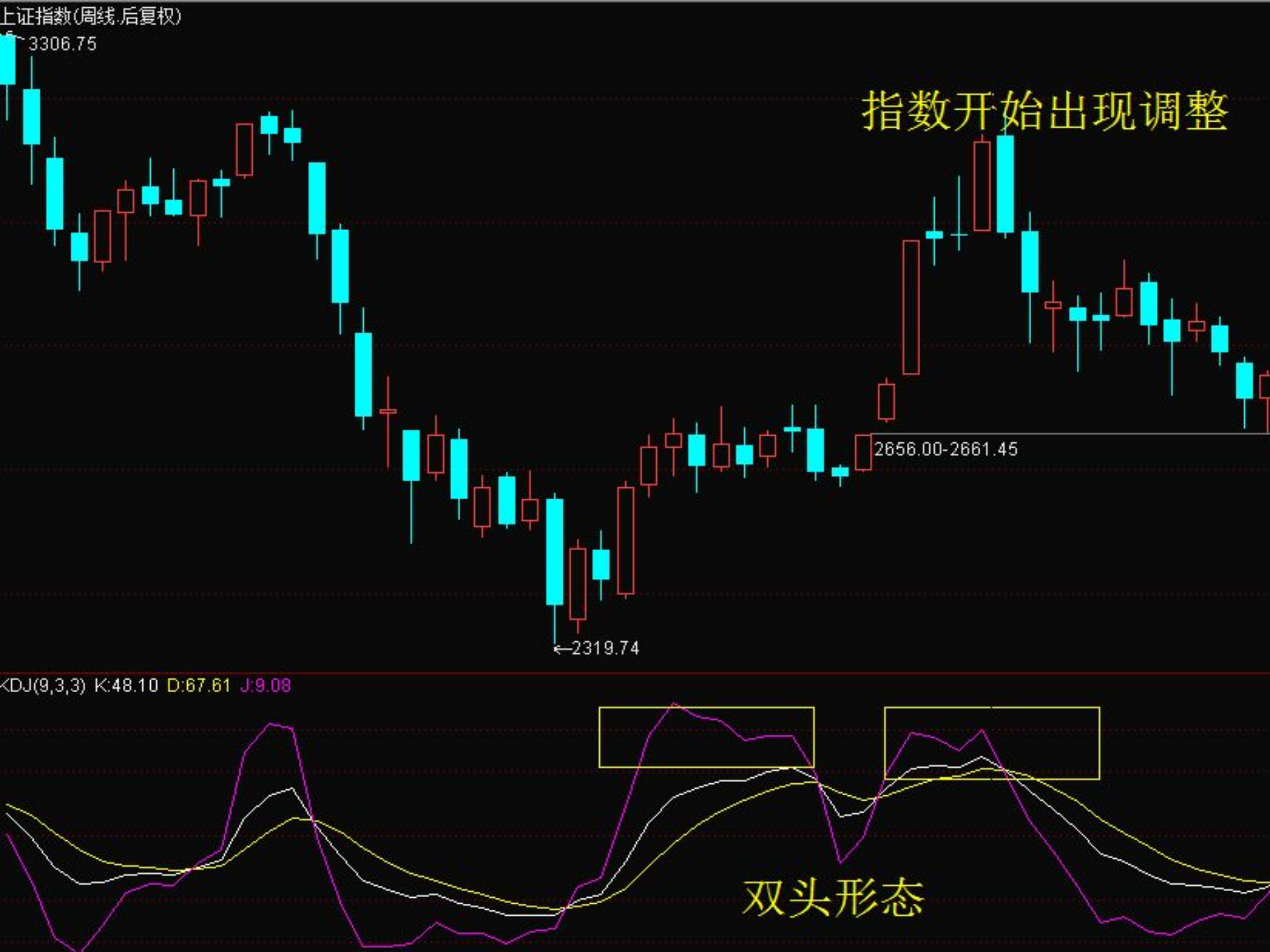
指数开始出现调整

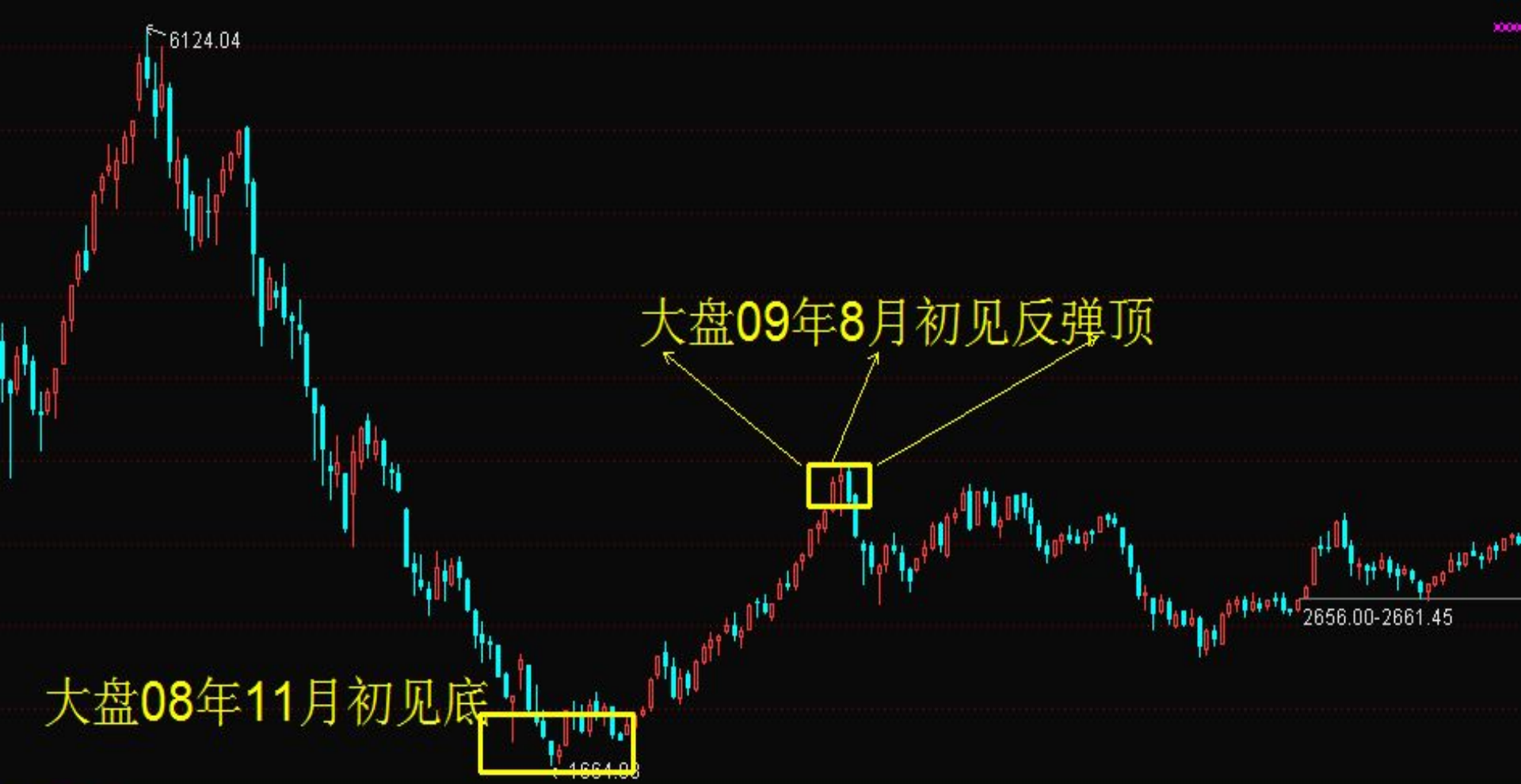
2656.00-2661.45

←2319.74

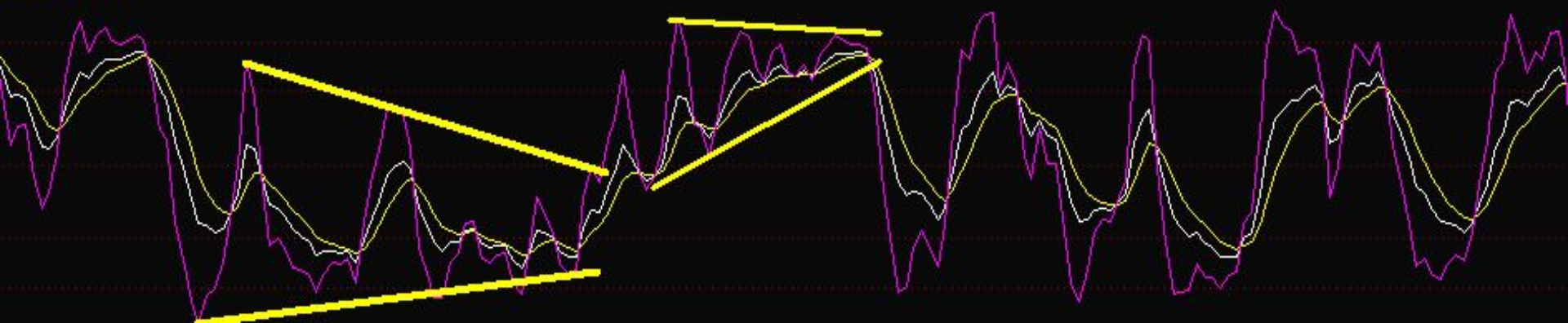
<DJ(9,3,3) K:48.10 D:67.61 J:9.08

双头形态





37.61 J:9.08



三.KDJ曲线交叉分析

- * KDJ交叉分金叉和死叉两种
- * 一般来说，一只股票完整的升势（跌势）过程中，KDJ往往会出现2次或者2次以上的金叉（死叉），这些金叉（死叉）是短线投资者进出场重要依据

金叉:

- * 股价经过一段长时间的低位盘整后，K,D,J三线处于50以下，当J,K同时上穿D时，表明股价跌势结束，即将转强，当考虑适量买入股票，此为金叉的一种
- * 股价经过一段时间的上涨后，K,D,J三线处于50附近，当J,K同时上穿D时，成交量放大，表明股价处强势之中，再次上涨，当考虑继续持有或适量买入股票，此为金叉的另一种方式

000100TCL集团2010年5月底到12月底走势



000977浪潮信息2010年10月20附近走势



KDJ(9,3,3) K:45.14 D:53.69 J:28.04

J,K50附近上穿D

死叉：

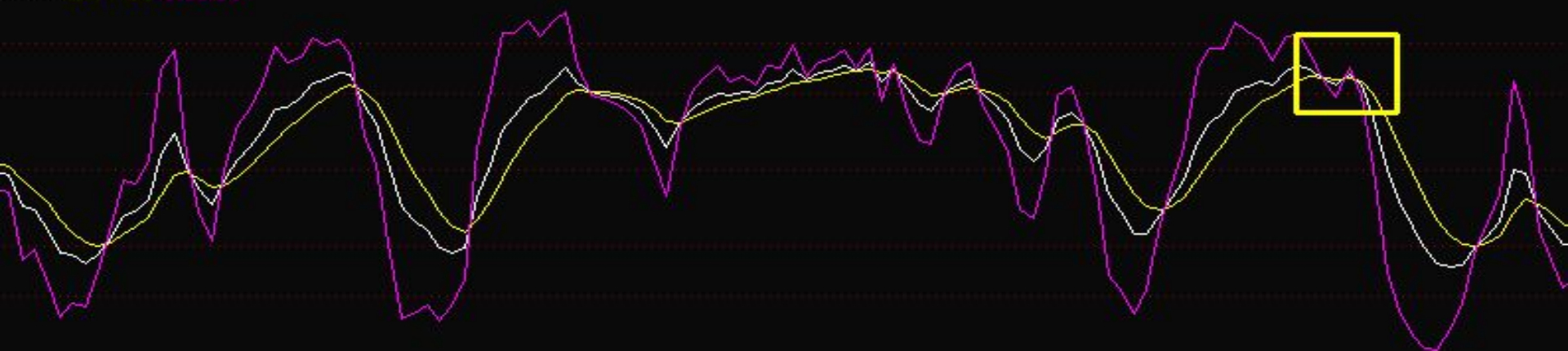
- * 股价经过一段时间上涨后，价格大幅攀升，一旦J,K在80附近下穿D时，表示多头力量枯竭，价格开始调整，应该卖出股票，此为死叉的一种
- * 股价经过一段时间下跌后，价格开始反弹，J,K在50附近下穿D时，表示反弹结束，价格继续调整，应该卖出股票，此为死叉的另一种方式

002082栋梁新材2010年1月下旬走势

股价经过一段时间的上涨



75.18 D:77.95 J:69.65



600111包钢稀土2010年12月初到12月底走势



5.16

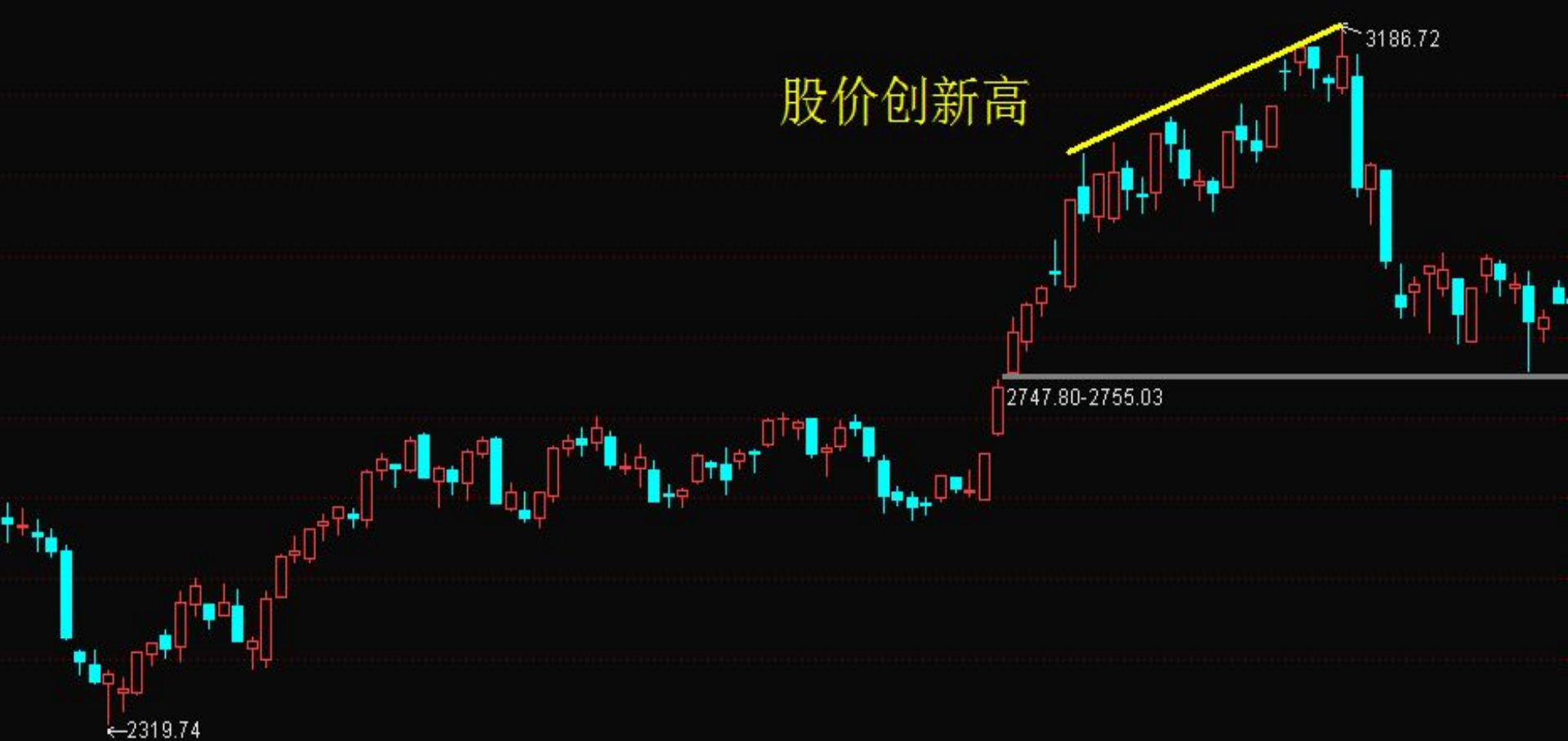


KDJ背离

背离：顶背离和底背离

- * 顶背离：上涨趋势末端，股价继续上涨，**KDJ**不创新高，是多头力量衰竭的标志，卖出信号
- * 底背离：下跌趋势末端，股价继续下跌，**KDJ**不创新低，是空力量衰竭的标志，买入信号
- * 和其他指标背离一样，**KDJ**顶背离的研判要比低背离准确

股价创新高



.34 J:87.73

指标下行

